

轻量化&提高生产力



轻量化锻造

基于科学与经验的长期积累与验证





锻造事业部简介

台州金泰精锻科技股份有限公司始创于1988年，位于中国汽车零部件生产出口基地玉环，是一家拥有30多年成熟制造经验，集原材料定制、精密锻造成形、等温正火热处理和机加工为一体的毛坯锻造开发商和成品制造商。目前拥有大小锻造生产线50多条，年均生产和加工精密锻件12000多万件。制造设备主要包括100T、160T、250T、400T、630T、1000T、1600T等压力机200多台，正火网带炉6条、自动抛丸机5台、数控精密车床、钻床、铣床、磨床、高速加工中心等设备200多台。

公司属于国家高新技术和省专精特新企业，自成立以来，一直致力于金属部件精密成型的设计，开发和制造，近10年更加专注于以实现越来越安全和轻量化的车辆开发为导向的创新研究与设计。目前已获专利50多项，熟练应用CAE仿真技术，并自主二次开发了一套比较完善的信息化系统，在产品生产制造过程中，质量可控，并可溯源至钢材炉批号，检测手段包括三坐标、轮廓仪、3D扫描仪等精密尺寸检测，并配有理化分析、金相等全套材料性能检测设备。

经过30多年成熟的运营管理，在原材料定制，精密锻造，热处理，和机加工方面积累了丰富的行业经验，主营业务：热锻事业部、精锻事业部、精车事业部。



强大研发能力



全流程质量可控



30多年成熟制造经验



优秀的团队



专业化锻件生产



良好的行业声誉

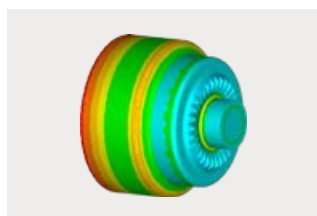


坚持可持续发展

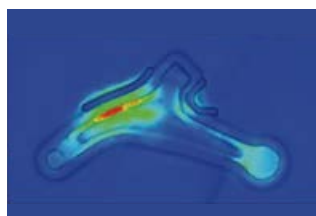
精锻技术Knowhow

为您提供精密的轻量化零部件制造

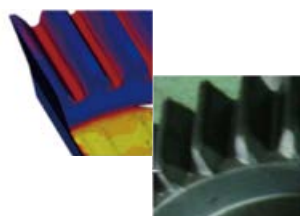
凭借多年的技术积累和沉淀，我们的技术团队具备坚实的理论基础和先进的实验手段，可为您提供计算机仿真、材料失效分析增材制造等一站式技术服务，与您开展同步研发工作，为您的产品创新设计提供最佳的技术支持。



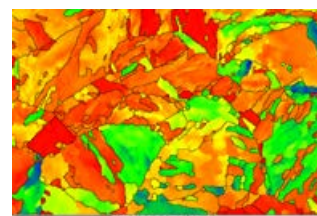
产品结构优化



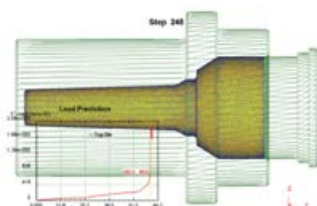
模具结构优化



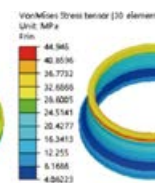
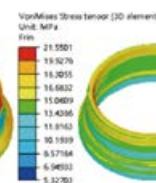
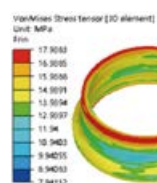
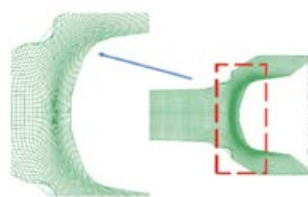
制造工艺流程优化



锻造过程微观结构



锻造产品金属流线分析



加工残余应力

质量来自经验和科学理论的总和
我们为您提供一站式的技术服务

零部件开发

专业轻量化产品设计

广泛的材料和工艺知识

失效分析

有大型系列产品
生产制造经验

部分工程知识
和方法的积累

为客户创造额外价值，最优化每一关键工序







- 35年成熟制造经验
- 51条锻造生产线
- 300多名一线制造工人
- 年均发货数量超12000万件
- 锻件品种多样化 (6万多种)
- 比较完善的信息化系统
- 熟练应用CAE仿真技术
- 获得专利50多项
- 国家高新技术企业
- 浙江省专精特新企业

联系我们

台州金泰精锻科技股份有限公司
Taizhou Kingtime Precision Forging Co., Ltd.
邮箱: forgings@kingtime.com
网址: www.kingtime.com

制造基地1
地址: 浙江玉环汽摩工业园区, 解放塘路353号
电话: 0576-87226633

制造基地2
地址: 浙江玉环经济开发区, 金海大道41号
电话: 0576-89921788

制造基地3
地址: 浙江玉环干江滨港工业城, 迎海路17号
电话: 0576-89922866